

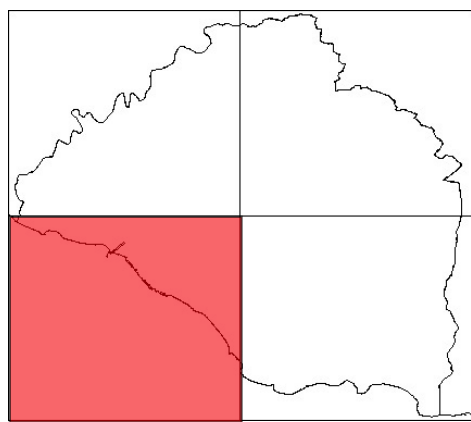
PIANO URBANISTICO GENERALE

artt. 25 e 26 L.R. 19/2020

Responsabile procedimento  
Progettazione  
Studio geologico  
Studio agricolo forestale  
Studio di compatibilità idraulica  
Studio demografico e socio economico  
Studio archeologico  
Valutazione Ambientale Strategica

Ing. Andrea Pisani  
prof. ing. Giuseppe Trombino  
geol. Rosario Zaccaria  
agr. Piero Virderi  
Ing. Renato Savarese  
DASU Polimi  
(prof. arch. Chiara Nifosi responsabile scientifico)  
Soprintendenza di Ragusa  
dott. Dario Modica

DOCUMENTO PRELIMINARE DI PIANO



QUADRO CONOSCITIVO

A.2.3 -Territorio comunale. Carta dell'uso del suolo

Scala 1:10.000

Legenda

--- Confine comunale

Uso del suolo

- |  |   |
|--|---|
| 1111 Zone residenziale a tessuto compatto e denso                                | 3311 Vegetazione psammofila                               |
| 1112 Zone residenziali a tessuto discontinuo e rado                              | 332 Rocce nude, falesie, rupi e affioramenti              |
| 1122 Borghi e fabbricati rurali  | 4121 Vegetazione degli ambienti umidi fluviali e lacustri |
| 121 Insediamenti industriali, artigianali, commerciali                           | 4211 Comunità erbacee delle paludi salmastre              |
| 1221 Linee ferroviarie e spazi associati   | 5111 Fiumi  |
| 123 Aree portuali  | 5112 Torrenti e greti alluvionali                         |
| 124 Aree aeroportuali e eliporti   | 5122 Laghi artificiali                                    |
| 131 Aree estrattive  |   |
| 132 Aree ruderali e discariche   |   |
| 133 Cantieri   |   |
| 142 Aree ricreative e sportive   |   |
| 143 Cimiteri   |   |
| 21121 Seminativi semplici e colture erbacee estensive                            |   |
| 21211 Colture ortive in pieno campo  |   |
| 21213 Colture orto-floro-vivaistiche (seme)                                      |   |
| 221 Vigneti  |   |
| 222 Frutteti   |   |
| 223 Oliveti  |   |
| 2231 Colture arboree miste con prevalenza di carrubeti e oliveti                 |   |
| 2243 Eucalipteti   |   |
| 2311 Incolti   |   |
| 242 Sistemi culturali e particolari complessi (mosaico di appezzamenti agricoli) |   |
| 3111 Leccete   |   |
| 311111 Boschi e boscaglie a sughera e/o a sclerofille mediterranee               |   |
| 3116 Boschi e boscaglie ripariali  |   |
| 3125 Rimboschimenti a conifere   |   |
| 32111 Praterie aride calcaree  |   |
| 3222 Arbusteti termofili   |   |
| 32221 Ginepreti  |   |
| 32222 Pruneti  |   |
| 3231 Macchia termofila   |   |
| 32312 Macchia a lentisco   |   |
| 32313 Macchia a lentisco e palma nana  |   |
| 3232 Gariga  |   |
| 32322 Macchia bassa a cisto e rosmarino  |   |

