

# PUG



**PIANO URBANISTICO GENERALE**  
artt. 25 e 26 L.R. 19/2020

Responsabile procedimento

ing. Andrea Pisani

Progettazione

prof. ing. Giuseppe Trombino

Studio geologico

geol. Rosario Zaccaria

Studio agricolo forestale

agr. Piero Virdi

Studio di compatibilità idraulica

ing. Renato Savarese

Studio demografico e socio-economico

DASU PolMI (prof. arch. Chiara Nifosi responsabile scientifico)

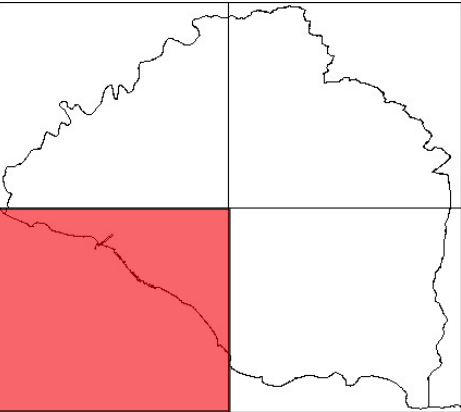
Studio archeologico

Soprintendenza di Ragusa

Valutazione Ambientale Strategica

dott. Dario Modica

DOCUMENTO PRELIMINARE DI PIANO



PROGETTO DI PIANO

**P.5.3 - Territorio comunale.**  
**Piano operativo preliminare**

Scala 1:10.000

Legenda

- Perimetro aree di immediata esecutività
- Centri storici
- Elementi di interesse storico da tutelare esterni ai centri storici
- Aree urbane esistenti e da completare
- Aree urbane esistenti nelle frazioni
- Aree di nuova edilizia e di completamento
- Ambiti di riordino edilizio
- Aree turistiche esistenti e da completare
- Aree destinate a parchi di campeggio
- Aree di campagna urbanizzata (Verde agricolo compromesso)
- Insedimenti produttivi esistenti e da ampliare
- Aree agricole produttive
- Aree agricole di tutela
- Principali servizi urbani
- Parcheggi di interscambio e territoriali
- Attrezzature generali e di scala territoriale
- Parco tre Colli e relativa zonizzazione (A, B, C)
- Parchi urbani
- Parchi territoriali
- Spiagge ed aree costiere
- Area di riserva naturale (Macchia foresta del Fiume Irminio)
- Aree boscate e assimilate
- Fasce di rispetto delle aree boscate e assimilate
- Perimetro delle aree di Rete Natura 2000 (ZSC, ZPS, ...)
- Autostrada in progetto
- Principale viabilità di progetto
- Verde stradale
- Piste ciclabili e ciclovie
- Aree con vincolo archeologico diretto
- Aree con vincolo archeologico indiretto
- Perimetro delle aree di interesse archeologico
- Limite delle aree del demanio costiero interessate dal PUDM
- Pozzi e sorgenti utilizzati a scopo idropotabile
- Fasce rispetto dai pozzi e sorgenti idropotabili
- Limite della fascia di rispetto autostradale
- Limite delle fasce di rispetto stradali
- Limite della fascia di rispetto ferroviaria
- Limite della fascia di rispetto cimiteriale
- Limite della fascia rispetto del depuratore
- Limite della fascia di metri 150 dalla battigia
- Limite della fascia di metri 500 dalla battigia
- Limite della fascia di metri 1000 dalla battigia
- Aree inidonee alla edificazione per fattori ambientali (P.A.I. e Studio geologico)
- Aree soggette ad allagamenti (Studio idraulico)
- Perimetro delle aree da edificare previo approfondimento delle caratteristiche geologiche (Studio geologico)
- Porto Donnalucata da riprogettare attraverso il Piano Regolatore del Porto
- Confine comunale

