

COMUNE DI SCICLI

Progetto di piano di lottizzazione in variante alle prescrizioni esecutive del PRG ricadenti in zona C4 (6.1.D) del piano particolareggiato in C.da Micenci Donnalucata.
Via Archimede - Donnalucata - S.P. 64 - Scicli (RG)
(Foglio 138 p.IIa 536 - 242)

COMMITTENTE:
GEOCASA IMMOBILIARE

PROGETTISTA:
Geom. Carmelo Vanasia

UBICAZIONE:
Via Archimede - S.P. 64 - Scicli (RG)

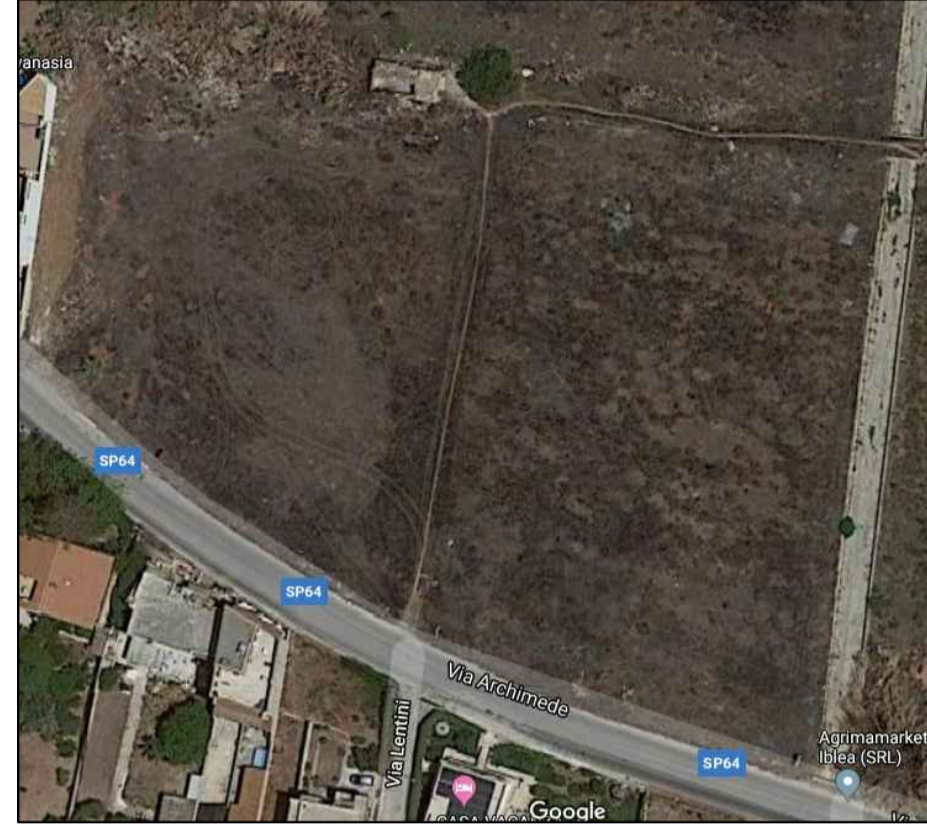


TAVOLA N°

5

ELABORATO

Schemi costruttivi opere di Urbanizzazione

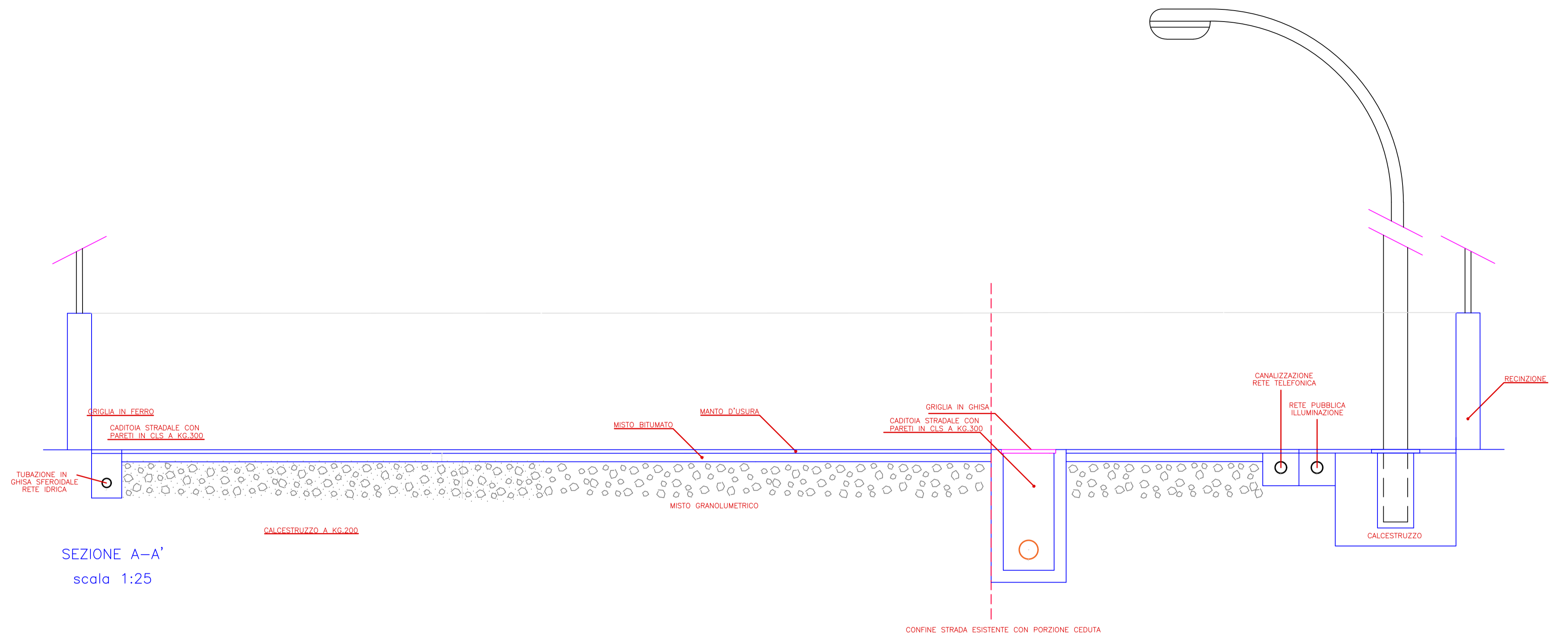
SCALA

1:2000
1:1000



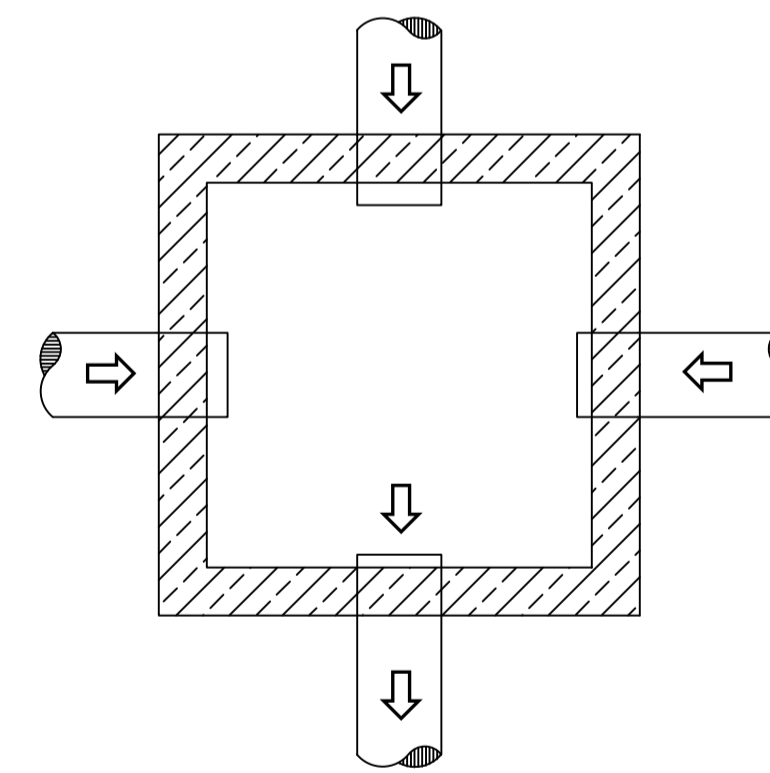
Studio Tecnico Geom. Carmelo Vanasia

Via Matrice n. 10 - 97018 Scicli (RG)
Tel 0932/932275 - 339/3284144
mail: carmelovanasia@alice.it - PEC: carmelo.vanasia@geopec.it



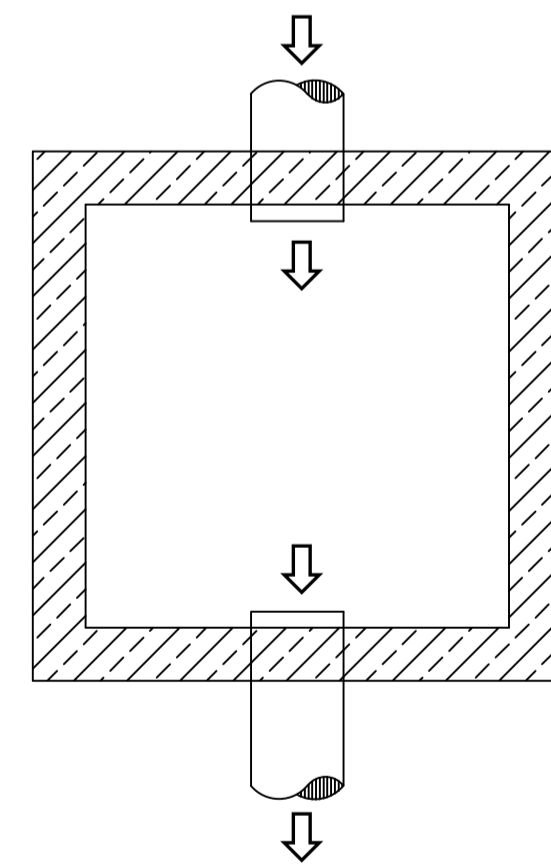
SEZIONE A-A'
scala 1:25

PIANTA

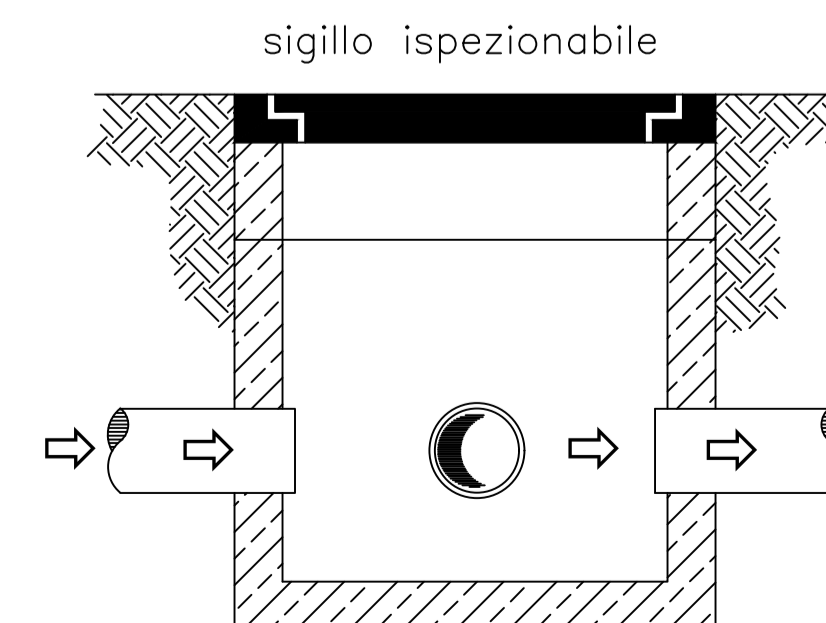
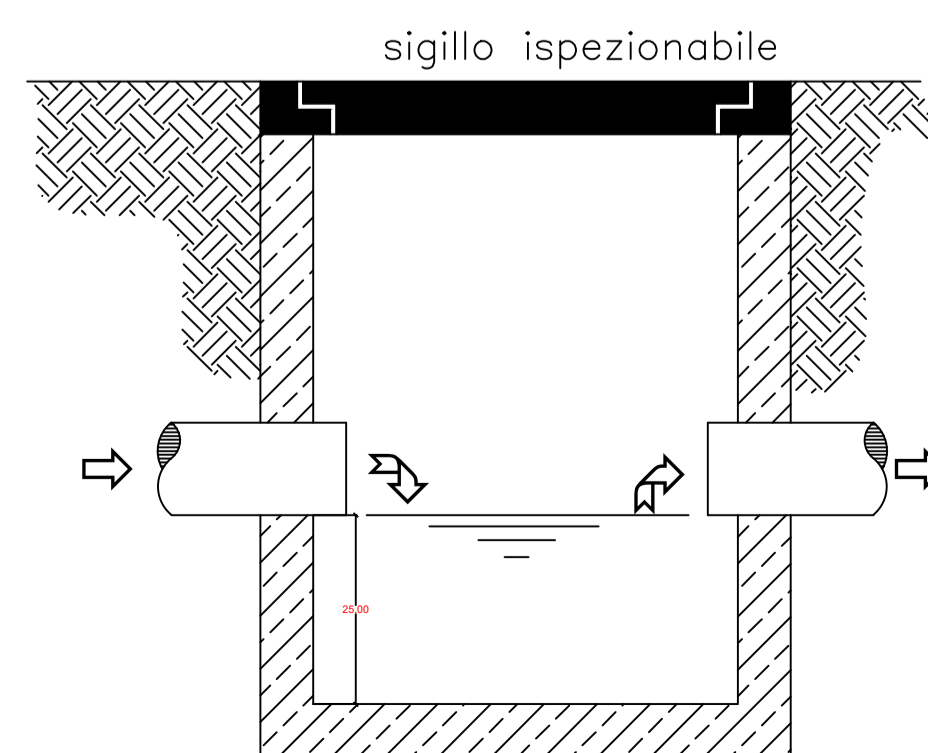


SEZIONE

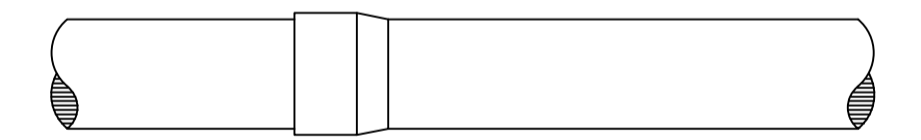
PIANTA



SEZIONE



Tubazioni acque bianche:



mm 140÷200
P.V.C. serie pesante
di colore rosso