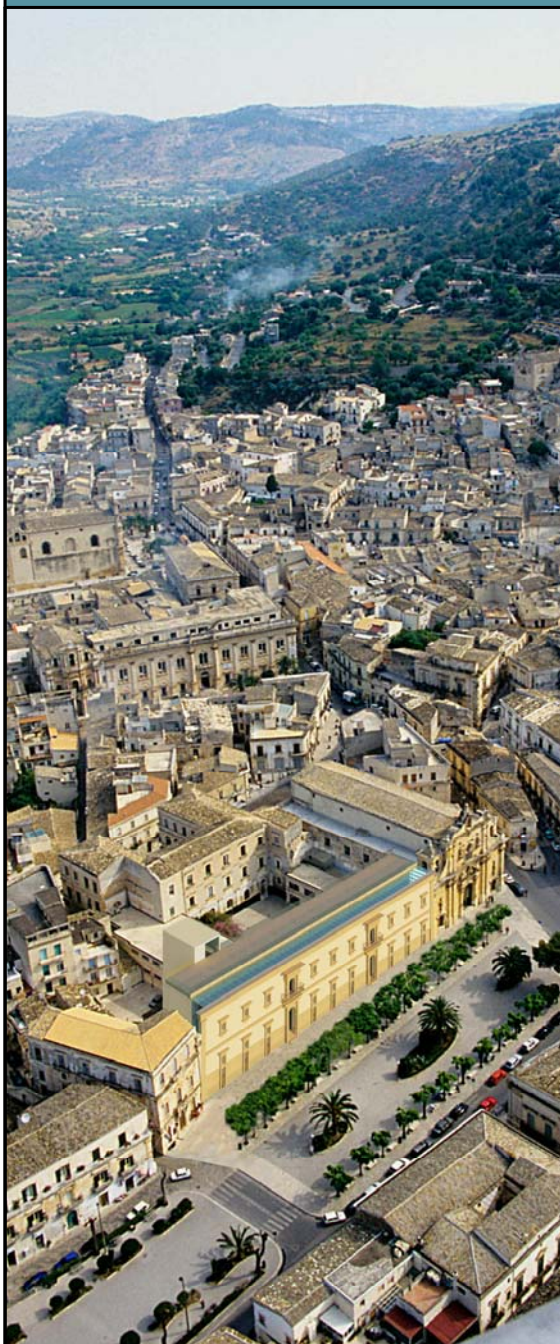


COMUNE DI SCICLI

LIBERO CONSORZIO COMUNALE DI RAGUSA

SETTORE LAVORI PUBBLICI E RIQUALIFICAZIONE E VALORIZZAZIONE DEL PATRIMONIO E DELLE INFRASTRUTTURE



Oggetto:

PON 2014/2020, FONDO EUROPEO DI SVILUPPO REGIONALE (FESR), ASSE II, OBIETTIVO SPECIFICO 10.7, AZIONE 10.7.1 - AVVISO PUBBLICO MIUR PER LA PRESENTAZIONE DI PROPOSTE PROGETTUALI PER LA REALIZZAZIONE DI INTERVENTI DI MESSA IN SICUREZZA E RIQUALIFICAZIONE DEGLI EDIFICI PUBBLICI ADIBITI AD USO SCOLASTICO.

PROGETTO DI ADEGUAMENTO SISMICO E DIAGNOSI SISMICA ED ENERGETICA DELL'EDIFICIO APPARTENENTE ALL'ISTITUTO COMPRESIVO "GIOVANNI D'ANTONI" SCUOLA MEDIA "LIPPARINI"-MICCICHE' IN PIAZZA ITALIA, SCICLI.

Ditta:

Comune di Scicli

1° STRALCIO FUNZIONALE



UNIONE EUROPEA

FONDI
STRUTTURALI
EUROPEI

PER LA SCUOLA - COMPETENZE E AMBIENTI PER L'APPRENDIMENTO-FESR

pon
2014-2020



Ministero dell'Istruzione, dell'Università e della Ricerca
Dipartimento per la Programmazione
Direzione Generale per interventi in materia di edilizia
scuolastica, per la gestione dei fondi strutturali per
l'istruzione e per l'innovazione digitale
Ufficio IV

MIUR

Oggetto: SCHEMI UNIFILARI QUADRI ELETTRICI

Scala:

I Progettisti:

Arch. Gaetano Manganello

Arch. Carmelo Tumino

Data:

15 Gennaio 2018

TAV. n.

E2

I collaboratori :

- Progetto architettonico: arch. Simona Tumino, arch. Federica La Terra
- Progetto strutturale: ing. Giorgio Linguanti, ing. Gianluca Iacono
- Progetto impiantistico: ing. Giuseppe Firullo
- Indagini geologiche: geologo dott. Massimo Petralia
- Indagini sismiche: betontest ing. Gaetano Fidelio
- Render: Marco Garfi, Vincenzo Bruni
- Computo metrico: geom. Fernando Cutuli



ARCHITREND ARCHITECTURE

Gaetano Manganello Carmelo Tumino architetti

Internet: www.architrend.it

E-mail: studio@architrend.it

Via Padre G. Tumino, 23 RAGUSA

Tel.-Fax 0932 652661

PROGETTO DELL'IMPIANTO ELETTRICO DELLA SCIOLA MEDIA LIPPARINI

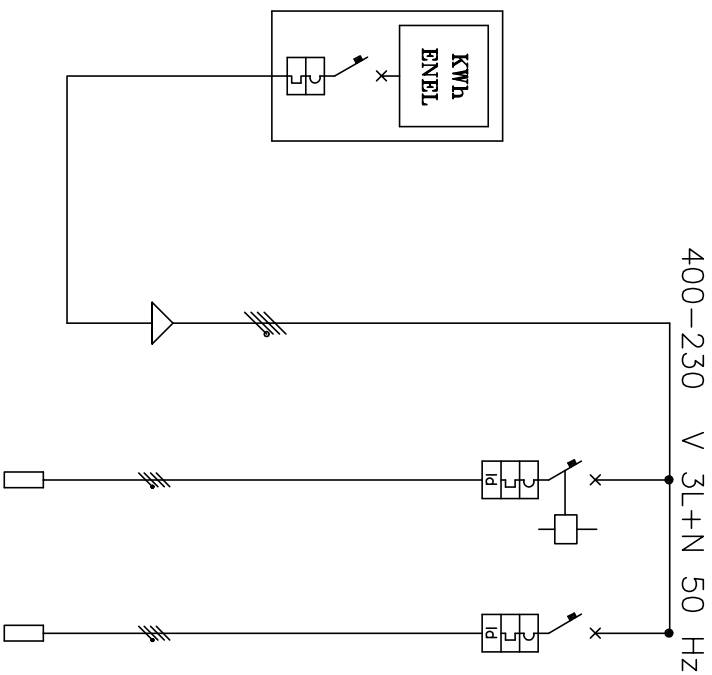
PROGETTO DELL'IMPIANTO ELETTRICO DELLA SCUOLA MEDIA LIPPARINI
SITA A SCICLI

SCHEMA UNIFILARE SOTTOQUADRO ENEL

FOGLIO	1	SEQUE	-	N.COMM.	02-18
TOT. FOGLI	1	TAV.N°	E2	ACC	-

DATA:

1									
2									
3									
4									
5									
6									
7									
8									
9									
10									

[illegible]

Il presente disegno non può essere riprodotto, né ceduto a terzi, senza autorizzazione.

PROGETTO DELL'IMPIANTO ELETTRICO DELLA SCUOLA MEDIA LIPPARINI SITA A SCICLI		FOGLIO 1	SEGUE 2	N°COMM. 02-18
SCHEMA UNIFILARE QUADRO ELETTRICO GENERALE DI DISTRIBUZIONE QE-GEN		TOT. FOGLI 7	TAV.N°	Agg. -

DATA:

SCHEMA UNIFILARE QUADRO ELETTRICO
GENERALE DI DISTRIBUZIONE
QE-GEN

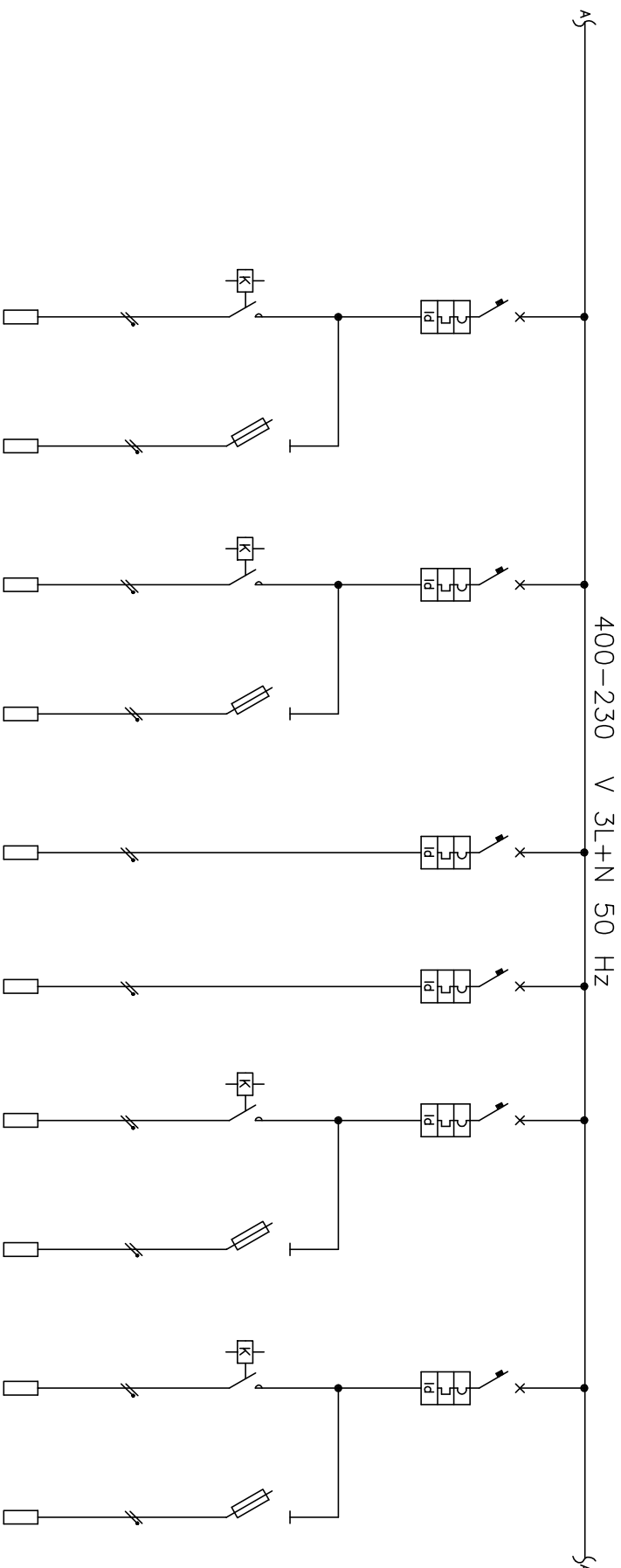
The diagram illustrates a 3L+N 50 Hz power supply system. It features a main vertical busbar with 8 connection points. Each point leads to a parallel branch. Each branch contains a switch (indicated by a diagonal line with a small circle), a fuse (indicated by a rectangle with a diagonal line), and a terminal block (indicated by a rectangle with four terminals). The terminal blocks are labeled 'a', 'b', 'c', and 'n'. The system is labeled '400-230 V 3L+N 50 Hz'.

FOGLIO	SEGUE	N°COMM.
--------	-------	---------

01-70

DATA:

9	10
---	----



ILLUMINAZ. SCALA ESTERNA	LAMPADA EMERGENZA	
+N	10	
C	10	
6		
AC	0.03	
	9G	6
230		
NO	20	
3G2.5	3G2.5	
FG160R16	FG160R16	

Il presente disegno non può essere riprodotto, né ceduto a terzi, senza autorizzazione.

PROGETTO DELL'IMPIANTO ELETTRICO DELLA SCUOLA MEDIA LIPPARINI
SITA A SCICLI

FOGLIO	1	SEGUE	2	N°DOMM.	02-18
TOT. FOGLI	4	TAV.N°		Agg.	-

SCHEMA UNIFILARE QUADRO ELETTRICO PIANO PRIMO
QE-P1

DATA:

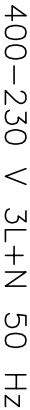
SCHEMA UNIFILARE QUADRO ELETTRICO
PIANO PRIMO
QE-P1

SITA A SCICLI

TOT. FOGU

QE-P1

DATA:



[illegible]

[illegible]