



Comune di SCICLI
Libero Consorzio Comunale di Ragusa



PUG

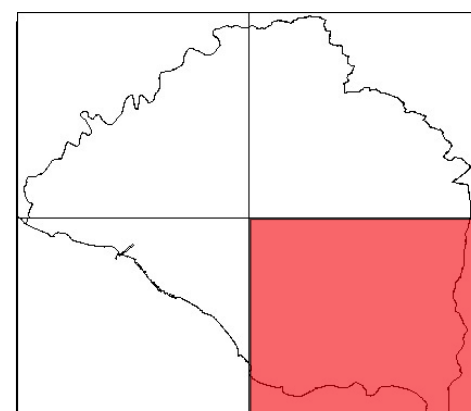


PIANO URBANISTICO GENERALE

artt. 25 e 26 L.R. 19/2020

Responsabile procedimento | Ing. Andrea Pisani
Progettazione | prof. ing. Giuseppe Trombino
Studio geologico | geol. Rosario Zaccaria
Studio agricolo forestale | agr. Piero Virderi
Studio di compatibilità idraulica | ing. Renato Savarese
Studio demografico e socio economico | DASTU Polimi (prof. arch. Chiara Nifosi responsabile scientifico)
Studio archeologico | Soprintendenza di Ragusa
Valutazione Ambientale Strategica | dott. Dario Modica

DOCUMENTO PRELIMINARE DI PIANO



QUADRO CONOSCITIVO

A.3.4 - Territorio comunale.
Carta delle dotazioni territoriali

Scala 1:10.000

Legenda

- Depuratore
- Cimitero
- Servizi urbani
- Attrezzature generali
- Acquedotti
- Elettodotti principali
- Piasta ciclabile
- Autostrada in progetto
- Strade provinciali
- Viabilità locale
- Ferrovia
- Reticolo idrografico
- Cave

Datazione edifici

- Edifici esistenti al 2003
- Edifici realizzati tra il 2003 ed il 2012
- Edifici realizzati dopo il 2012
- Confine comunale

