



COMUNE DI SCICLI
LIBERO CONSORZIO COMUNALE DI RAGUSA



STUDIO GEOLOGICO A SUPPORTO DELLA
REVISIONE DEL P.R.G. DEL COMUNE DI
SCICLI (RG). CIG. Z10267FA29

CARTOGRAFIA DI ANALISI A1c - B1b

CARTA GEOLOGICA
SCALA 1:10.000
TAV. C

(Base topografica CTR: 647150 - 648130 - 648140 - 650040 - 651010 - 651020 - 650080 - 651050 - 651060)

IL GEOLOGO
Rosario ZACCARIA



LEGENDA

DEPOSITI SUPERFICIALI

Sedimenti continentali quaternari

- Sabbie (Spiagge e dune) (Olocene)
- Alluvioni recenti ed attuali (Conglomerati e ghiaie) (Olocene)
- Detriti (Breccie e ghiaie) (Olocene)
- Alluvioni terrazzate (Conglomerati e ghiaie) (Olocene)
- Depositi di pianure costiere (Conglomerati, ghiaie, sabbie) (Olocene)

Sedimenti marini quaternari

- Calcarenit (Pleistocene)

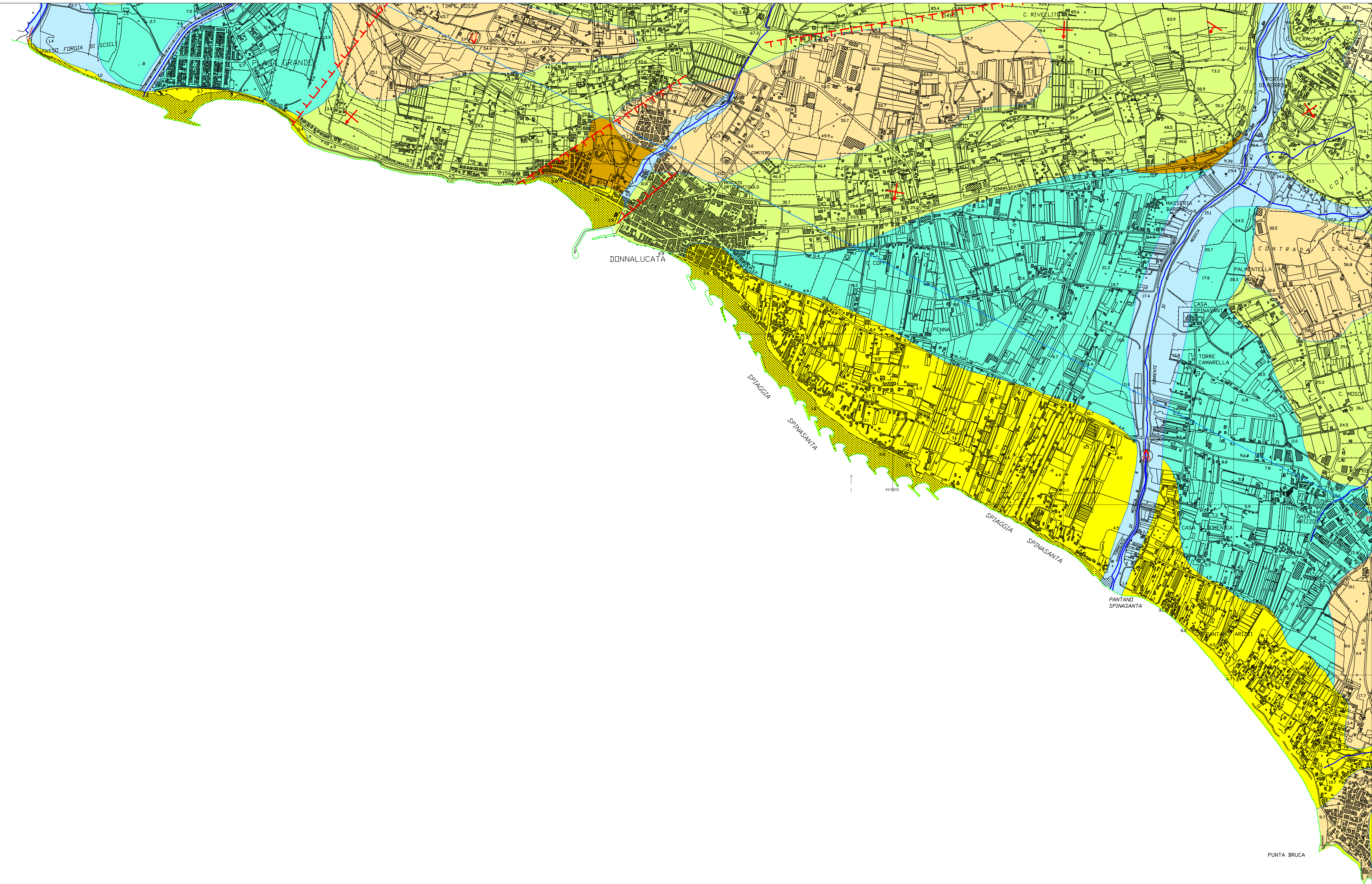
SUBSTRATO

Sedimenti marini terziari

- Marne calcaree (Tubi) (Pliocene inferiore)
- Marne (F.ne Tullaro) (Miocene medio-superiore)
- Alternanze calcareo-calcareotico marnose (F.ne Ragusa)(Oligocene superiore - Miocene inferiore)

Cono fotografico

- Giacitura degli strati (inclinazione tra 0° e 10°)
- Giacitura degli strati (inclinazione tra 10° e 30°)
- Linea di faglia (trattini dal lato ribassato)
- Linea di faglia presunta e/o coperta (trattini dal lato ribassato)
- Limite stratigrafico
- Linea di sezione



CAVA D'AL

PUNTA ALIG