



**Comune di SCICLI**  
Libero Consorzio Comunale di Ragusa



# PUG

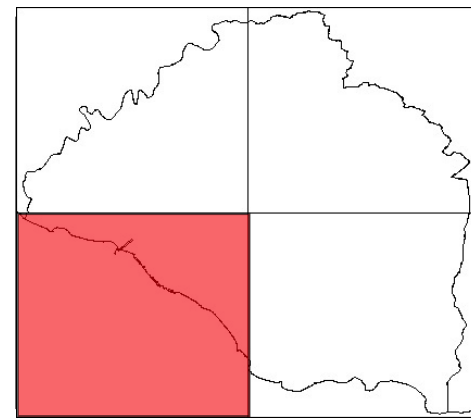


## PIANO URBANISTICO GENERALE

artt. 25 e 26 L.R. 19/2020

Responsabile procedimento | Ing. Andrea Pisani  
Progettazione | prof. ing. Giuseppe Trombino  
Studio geologico | geol. Rosario Zaccaria  
Studio agricolo forestale | agr. Piero Virderi  
Studio di compatibilità idraulica | ing. Renato Savarese  
Studio demografico e socio economico | DASTU PolIMI (prof. arch. Chiara Nifosi responsabile scientifico)  
Studio archeologico | Soprintendenza di Ragusa  
Valutazione Ambientale Strategica | dott. Dario Modica

### DOCUMENTO PRELIMINARE DI PIANO



#### QUADRO CONOSCITIVO

A.4.3 - Territorio comunale. Vincoli paesaggistici

Scala 1:10.000

#### Legenda

##### Piano Paesaggistico Ragusa

- Aree con livello di tutela 3
- Aree con livello di tutela 2
- Aree con livello di tutela 1
- Aree soggette a recupero

##### Aree Rete Natura 2000

- SIC ITA080011 - Conca del Salto
- ZSC ITA080008 - Contrada Religione
- ZSC ITA080001 - Foce del Fiume Irmínio
- ZSC ITA080010 - Fondali Foce del Fiume Irmínio

##### Riserve Naturali

- Macchia Foresta del Fiume Irmínio

##### Rete Ecologica Siciliana (R.E.S.)

- Corridoi\_lineari
- Corridoi\_diffusi
- Nodi
- BufferZones
- SteppingStones
- Confine comunale

